



Oblastní charita
Pardubice

Domov svatého Josefa

komunitní zdravotně-sociální zařízení se zvláštním režimem



Domov svatého Josefa

komunitní zdravotně-sociální zařízení se zvláštním režimem

- je určen osobám se **zdravotním postižením**
- jsou zároveň osobami **bez domova**
- osobám s **kumulací problémů** a potřeb vyžadujících ze zdravotních důvodů pobytovou formu péče
- v současnosti „**propadají**“ sítí sociálních služeb



Oblastní charita
Pardubice

1. Současný stav

- projektová dokumentace rekonstrukce hájovny z roku 2006
- hlavní objekt – nová budova studie z roku 2006

2. Finanční náklady

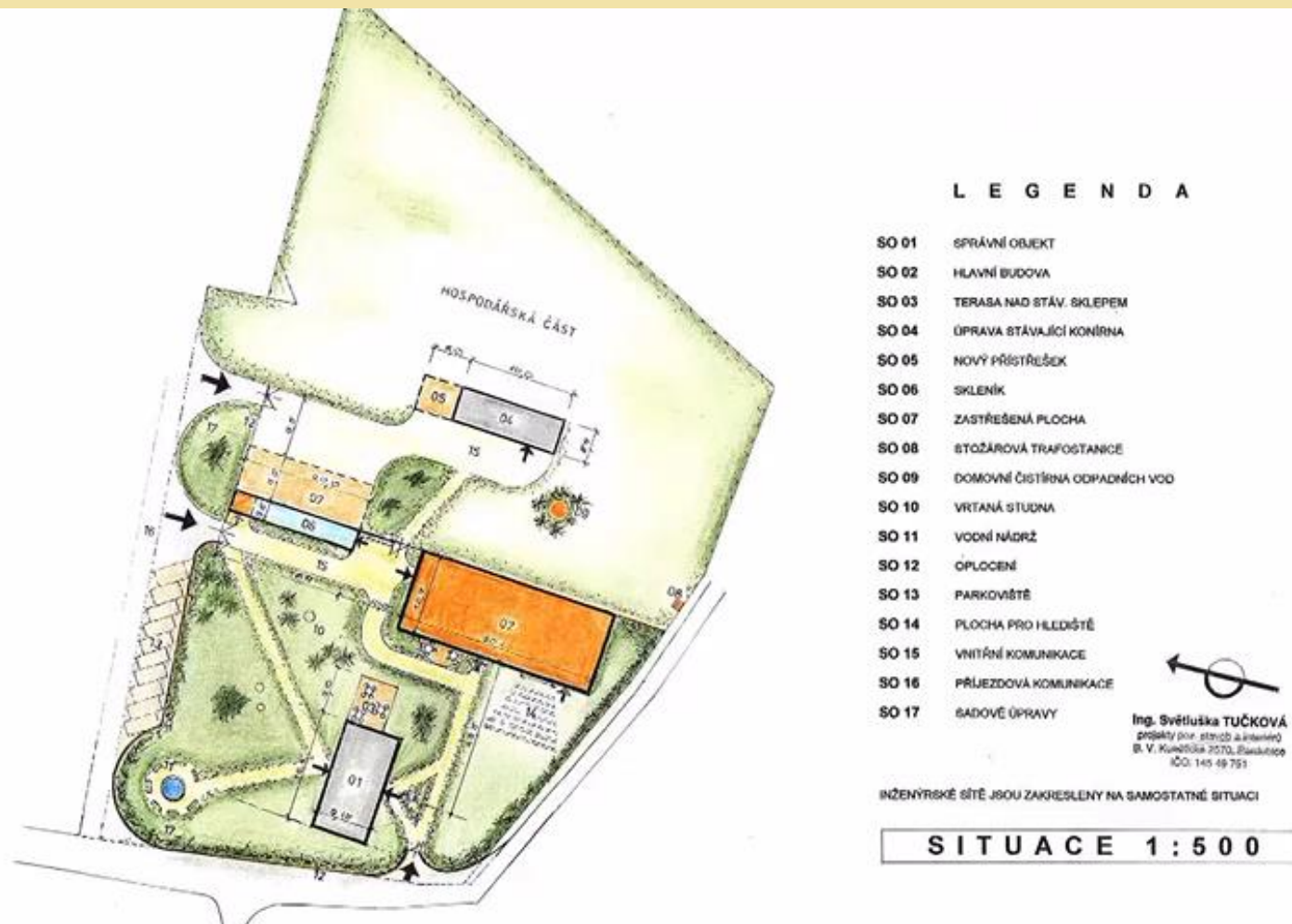
60 milionů Kč



Domov svatého Josefa
komunitní zdravotně-sociální zařízení se zvláštním režimem



Oblastní charita
Pardubice



- projektová dokumentace rekonstrukce hájovny z roku 2006
- hlavní objekt – nová budova studie z roku 2006

Domov svatého Josefa

komunitní zdravotně-sociální zařízení se zvláštním režimem



3. Harmonogram projektu

- Předpokládané zahájení realizace

1. 6. 2022

- Předpokládané dokončení projektu

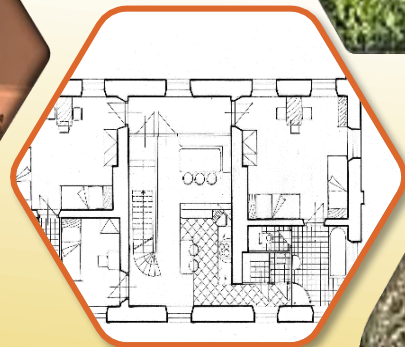
30. 4. 2024

Domov svatého Josefa
komunitní zdravotně-sociální zařízení se zvláštním režimem



Výsledky a dopady projektu

vytvoření 20 ubytovacích
míst pro klienty
s kumulací problémů
a potřeb vyžadující ze
zdravotních důvodů
pobytovou formu péče



Domov svatého Josefa
komunitní zdravotně-sociální zařízení se zvláštním režimem



Oblastní charita
Pardubice

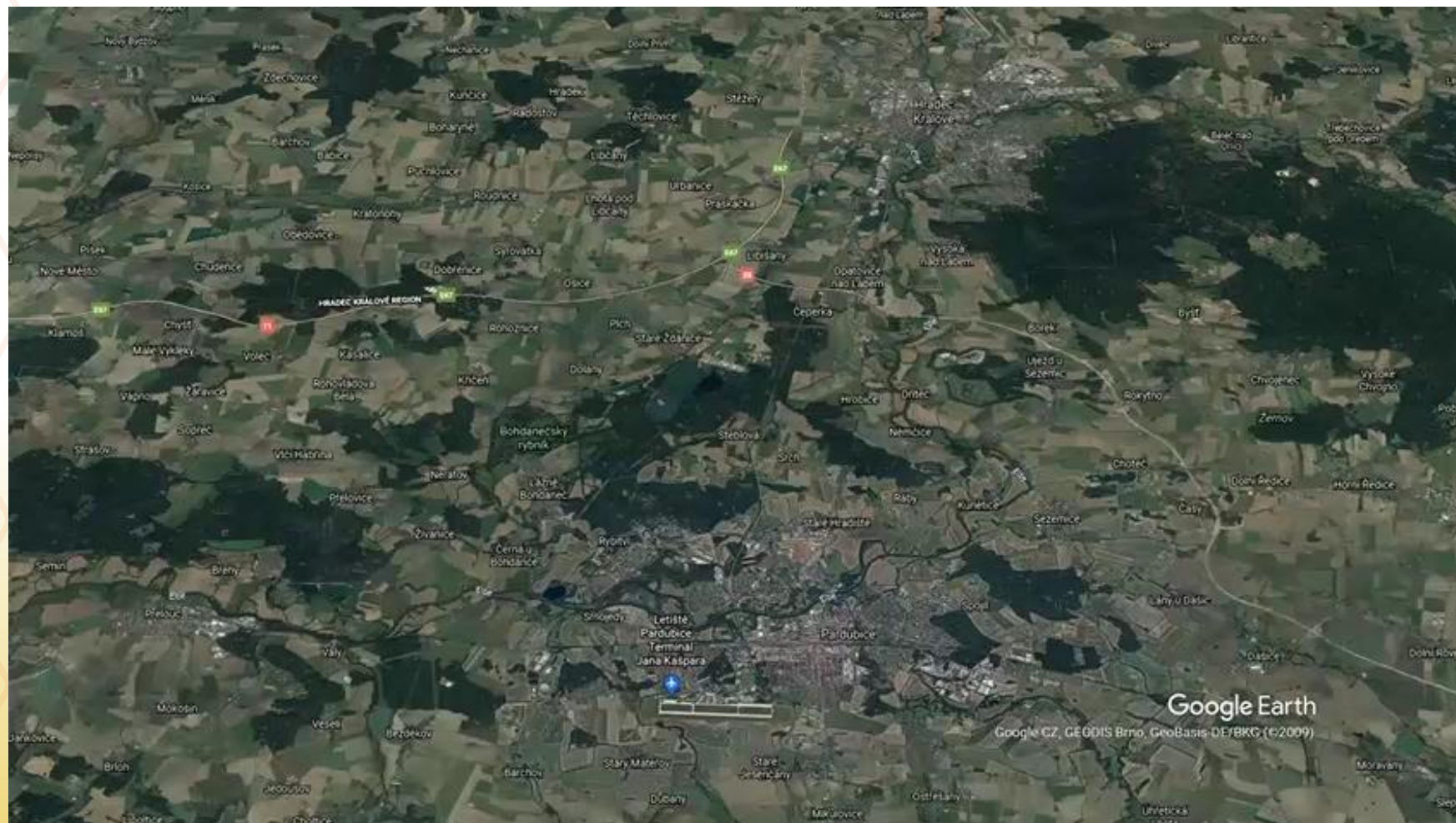
Lokace

barokní panská hájovna na
místě zaniklé osady
Lepějovice

0,5 km JV od obce Valy

samota na okraji lesa, při
křižovatce polních cest

objekt vyhořel
(od nájemníkovy kotle)

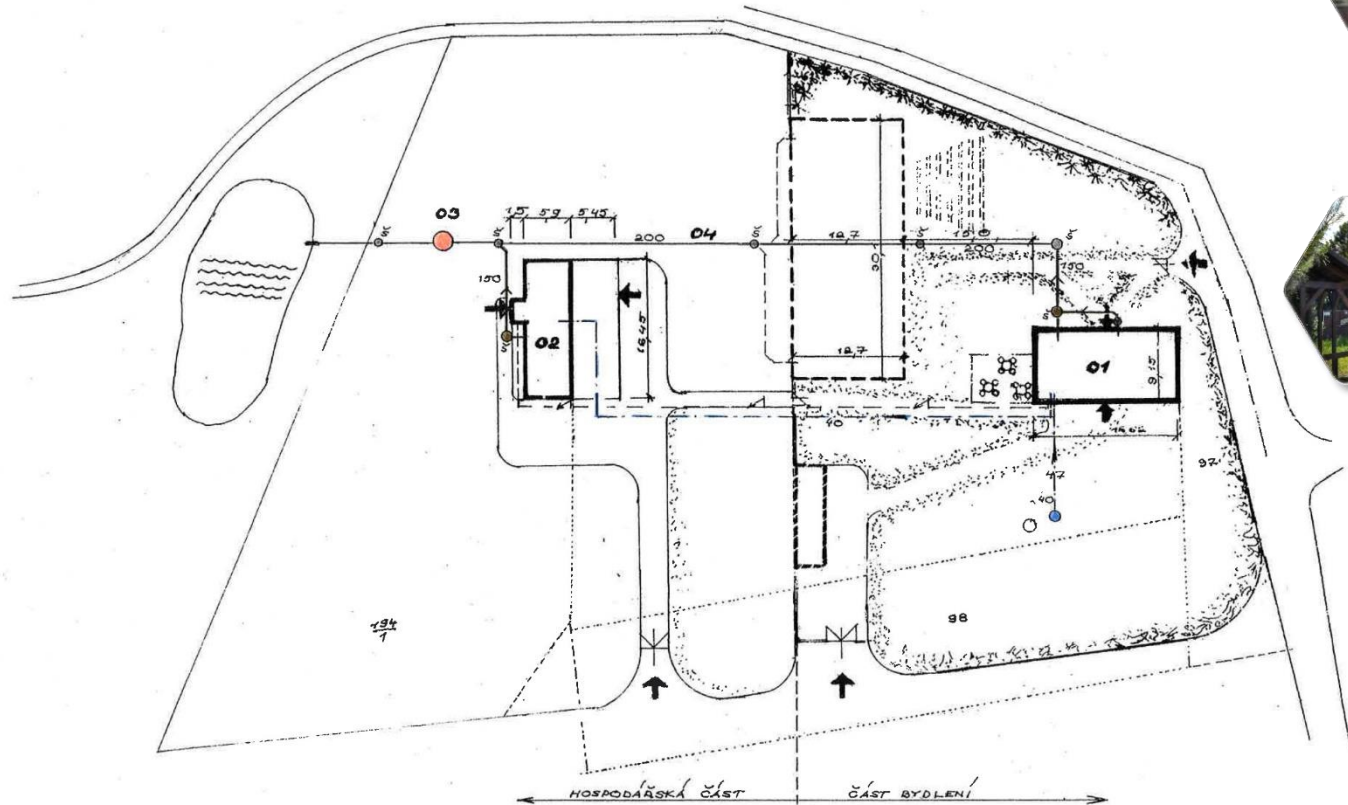


Domov svatého Josefa

komunitní zdravotně-sociální zařízení se zvláštním režimem

 Oblastní charita
Pardubice

Lokace

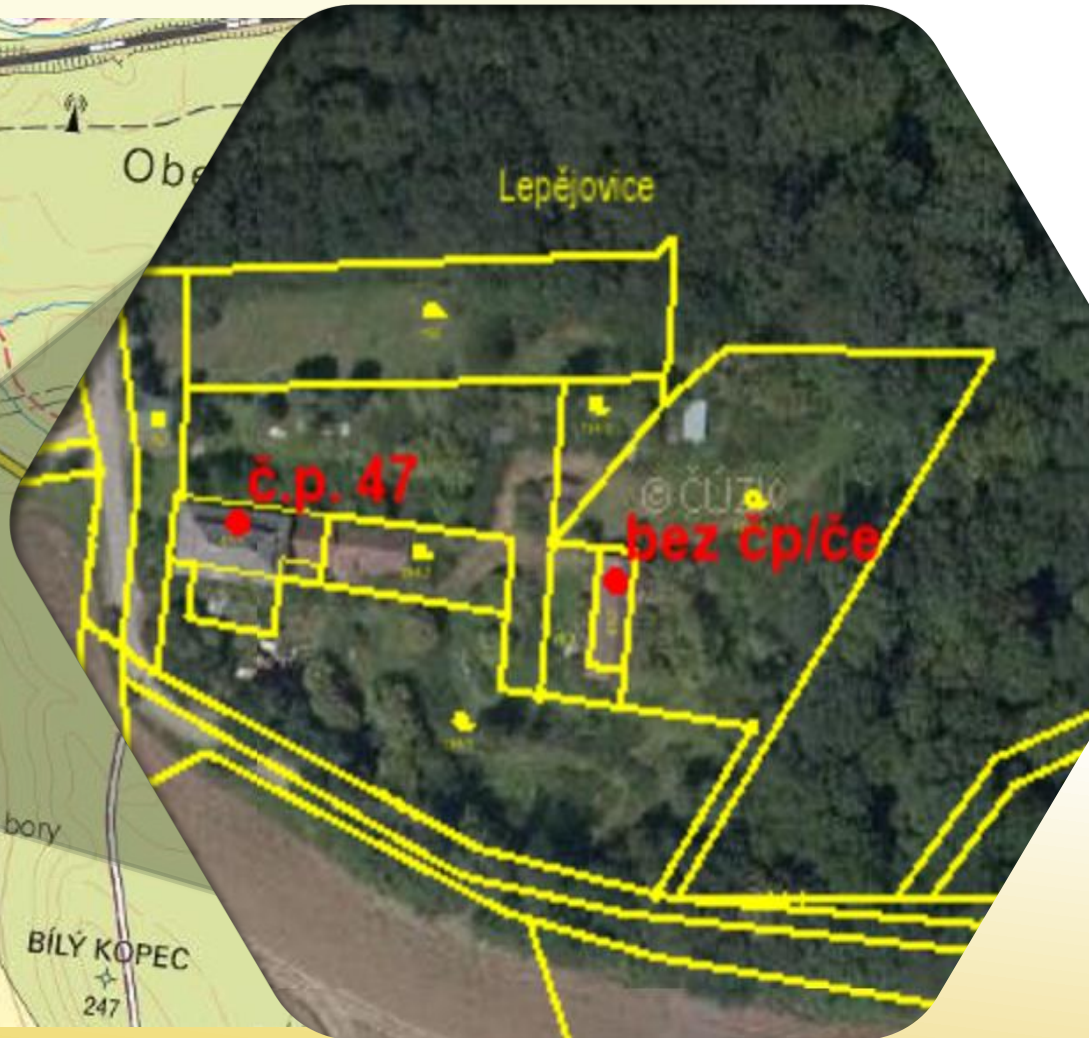
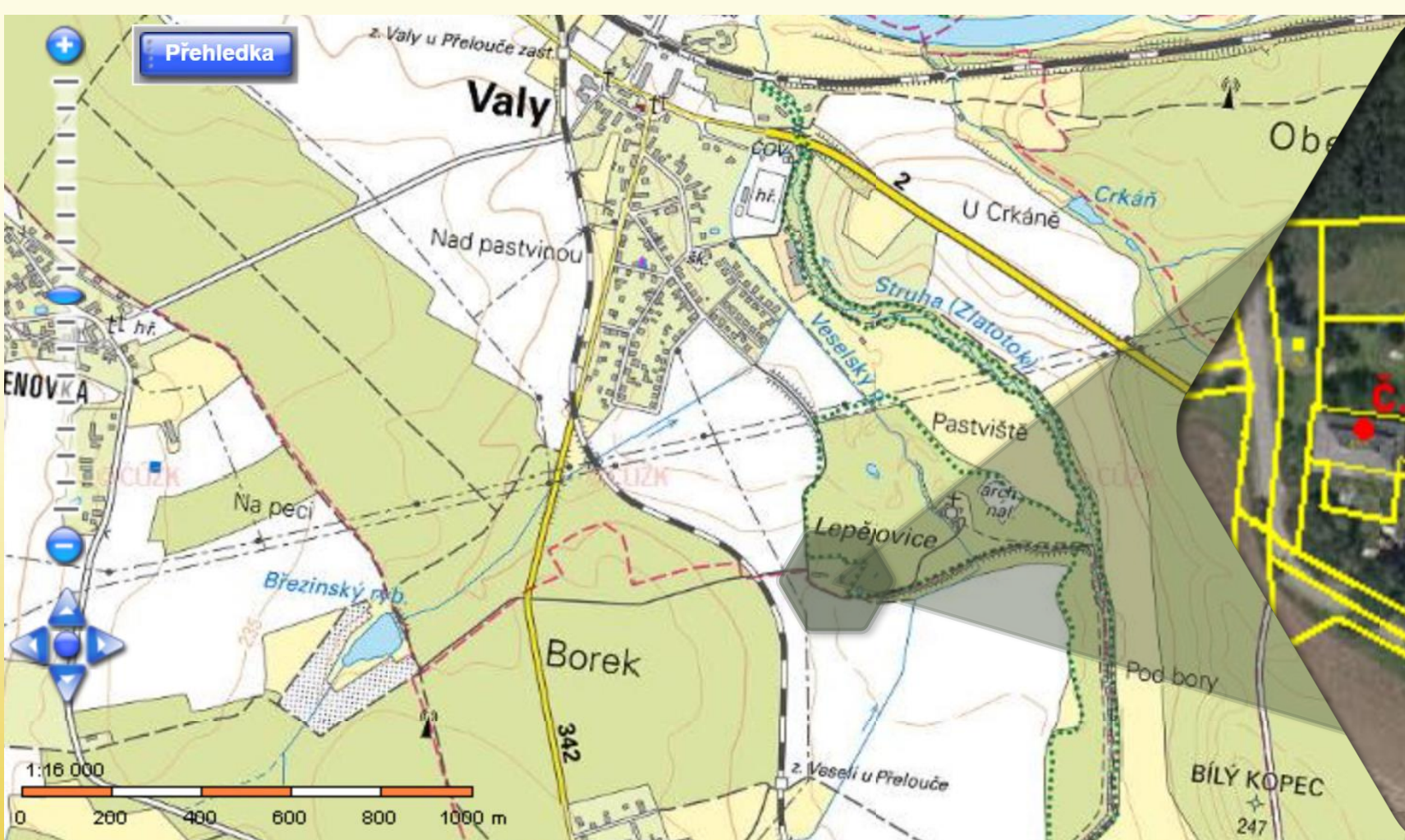


Domov svatého Josefa

komunitní zdravotně-sociální zařízení se zvláštním režimem



Oblastní charita Pardubice



Domov svatého Josefa

komunitní zdravotně-sociální zařízení se zvláštním režimem



Domov svatého Josefa

komunitní zdravotně-sociální zařízení se zvláštním režimem

Děkuji
za pozornost

Mgr. Marie Hubálková
ředitelka Oblastní charity Pardubice
hubalkova@charitapardubice.cz, 777 736 015